

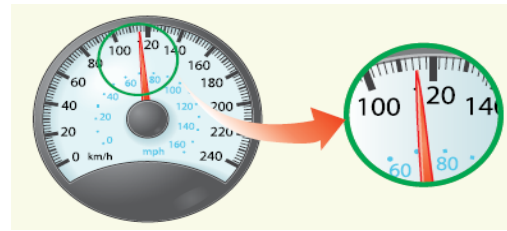
پایه و رشته: دهم - ریاضی و فیزیک		سوالات درس: فیزیک		باسمه تعالی - اداره آموزش و پرورش ناحیه ۴ تبریز - آموزشگاه: غیر دولتی فاخران	
ساعت شروع:		مدت: امتحان: یک زنگ		نام: تاریخ امتحان ۹۷/۶/۵	
سال تحصیلی: ۱۴۰۰-۱۴۰۱		تعداد صفحه سوال: ۳		نام خانوادگی: مقطع: متوسطه دوره دوم	
ردیف	سوال				
۱/۲۵	<p>جملات زیر را با کلمات مناسب پر کنید:</p> <p>الف) اگر جسمی افقی حرکت کند کار نیروی وزن آن است .</p> <p>ب) شیشه جز جامدهای می باشد .</p> <p>ج) قرار گرفتن یک سوزن روی آب بخاطر نیروی است .</p> <p>د) فشار با مساحت رابطه دارد .</p> <p>ه) سطح آب در لوله های موئین بصورت است .</p>				
۱/۵	<p>۲ یکا را تعریف کرده و ویژگیهای یکا را بنویسید .</p>				
۱/۵	<p>۳ تبدیل واحد کنید:</p> <p>$0/004 \text{ mm}^3 \rightarrow \text{cm}^3$</p> <p>$72 \frac{\text{km}}{\text{h}} \rightarrow \text{m}/\text{min}$</p> <p>$۳۶۰ \frac{\text{lit}}{\text{day}} \rightarrow \frac{\text{cm}^3}{\text{min}}$</p>				
۱	<p>۴ آزمایشی طراحی کنید که بوسیله آن بتوان جرم یک قطره آب را اندازه گیری کرد.</p>				
۰/۵	<p>۵ الف) چگالی را تعریف کنید.</p> <p>ب) فشار را تعریف کرده و عوامل موثر در فشار مایعات را بنویسید .</p>				
۲	<p>۶ نرده ای یا برداری بودن هر کدام از کمیتهای زیر را مشخص کنید.</p> <p>الف - فشار</p> <p>ب - نیرو</p> <p>پ - سرعت</p> <p>ت - تندی</p>				

چرا چوب پنبه روی آب شناور می ماند اما سنگ ریزه در آب فرو می رود؟

۷

دقت اندازه گیری وسایل زیر را بنویسید

۸



۲

موارد زیر را تعریف کنید:

۹

الف) ۱ کیلوگرم :

ب) جامد بلورین :

ج) نیروی شناوری :

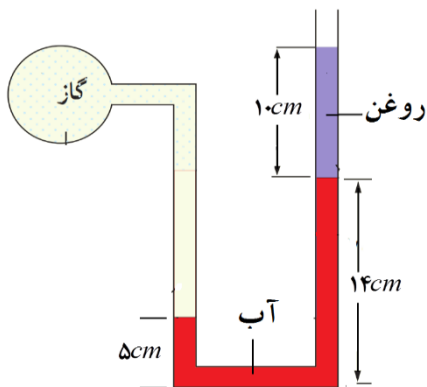
د) کار :

۱/۲۵

درون استوانه مدرجی آب وجود دارد. گلوله توپری به جرم ۴۲ گرم را داخل آب می اندازیم. سطح آب از درجه ۵۰ به ۵۴ سانتی متر مکعب می رسد. چگالی گلوله چند کیلوگرم بر متر مکعب است؟

۱۰

۲

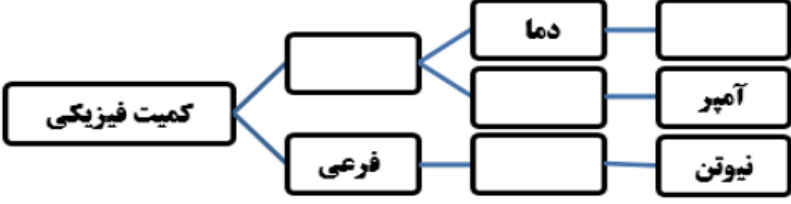
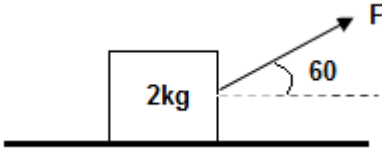


در شکل مقابل، فشار مخزن چند پاسکال است؟

۱۱

(چگالی آب $1000 \frac{kg}{m^3}$ ، چگالی روغن $700 \frac{kg}{m^3}$ ،

$P = 10^5 pa$ و $g = 10 \frac{N}{kg}$ می باشد.)

۱	<p>جرم یک مخروط ناقص 3 kg و شعاع قاعده های آن 4 cm و 20 cm است . بیشترین فشاری که میتواند ایجاد کند چند کیلو پاسکال است . $\pi = 3$</p>	۱۲
۱	<p>جاهای خالی شکل زیر را کامل کنید :</p> 	۱۳
۲	 <p>در شکل مقابل $F=30\text{N}$ و جابجایی جسم 2 m است . اگر کل کار 10 J باشد کار نیروی اصطکاک و نیروی اصطکاک را بیابید .</p>	۱۴
۲۰	<p>موفق باشید - گروه فیزیک دبیرستان فاخران</p>	

جمع