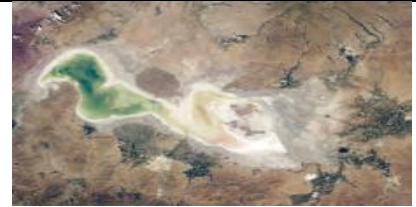


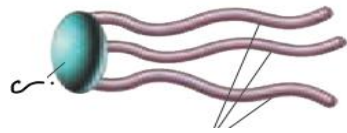
سؤالات امتحان درس: زیست شناسی ۱	پایه : دهم	رشته: علوم تجربی	مدت امتحان : ۸۰ دقیقه
نام و نام خانوادگی:	تاریخ امتحان : ۱۴۰۲/۱۰/۲۳	تعداد صفحه : ۴	ساعت شروع : ۱۱
دبیرستان غیر دولتی فاخران نوبت اول (دی ماه) سال ۱۴۰۲			

ردیف	سوالات	نمره
۱	<p>درستی یا نادرستی هر یک از عبارتهای زیر را بدون ذکر دلیل مشخص کنید.</p> <p>(آ) امروزه بسیاری از بیماریها مانند بیماری قند و افزایش خون بر خلاف صد سال پیش درمان شدهاند.</p> <p>(ب) وجه اشتراک هفتمین سطح با هشتمین سطح از گستره حیات، وجود سلول و چند نوع گونه است.</p> <p>(پ) منظور از نفوذپذیری غشای سلولی این است که مواد را بر اساس اندازه، اجازه عبور می دهد.</p> <p>(ت) نوعی از بافت پیوندی که معمولا بافت پوششی را پشتیبانی می کند در همه لایه های دیواره لوله گوارش وجود دارد.</p> <p>(ث) انتهای روده بزرگ، راست روده نام دارد که در انتهای آن، دو نوع بنداره غیرارادی و ارادی وجود دارد.</p> <p>(ج) در ملخ، بخشی از لوله گوارش که گوارش مواد غذایی در آن کامل می شود قبل از مکانی است که غذا ذخیره می شود.</p> <p>(چ) درون قلب یعنی درون بطنها و دهلیزها دارای برآمدگیهای ماهیچه ای و طنابهای ارتجاعی است.</p> <p>(ح) در محلی از بدن که اکسیژن از هموگلوبین جدا می شود غلظت کربن دی اکسید، بیشتر از خون است.</p> <p>(خ) به منظور هر نوع عمل دم، قطعا ماهیچه اسکلتی دیافراگم به حالت انقباض در می آید.</p> <p>(د) تعدادی از جانوران دارای تنفس پوستی دارای شش هم هستند.</p>	۲/۵
۲	<p>در هر یک از عبارتهای زیر جای خالی را با کلمات مناسب کامل کنید.</p> <p>(آ) در زیست شناسی نوین، جانداران را نوعی می دانند که اجزای آن با هم ارتباط دارند.</p> <p>(ب) دی ساکارید از پیوند بین گلوکز و فروکتوز تشکیل می شود.</p> <p>(پ) به انتشار آب از غشایی با تراوایی نسبی، گویند.</p> <p>(ت) گلیکوپروتئینی است که آب فراوانی جذب و ماده مخاطی ایجاد می کند.</p> <p>(ث) اگر انقباض بنداره کافی نباشد، فرد دچار برگشت اسید می شود.</p> <p>(ج) در سکتة قلبی به بخشی از قلب نمی رسد و یاخته های آن قسمت می میرند.</p> <p>(چ) بخش عقبی معده در پرندگان دانه خوار، ساختاری است و سنگدان نامیده می شود.</p> <p>(ح) آخرین انشعاب نایژک در ، نایژک انتهایی نام دارد.</p> <p>(خ) حجم ، مقدار هوایی است که می توان پس از یک دم معمولی، با یک دم عمیق به ششها وارد کرد.</p> <p>(د) کیسه های هوادار در پرندگان موجب می شود کارایی تنفس در آنها از بیشتر شود.</p>	۲/۵
۳	<p>برای کامل کردن هر یک از عبارتهای زیر، از بین کلمات داخل پرانتز، کلمه مناسب را انتخاب کنید.</p> <p>(آ) میزان خدمات هر بوم سازگان به میزان (مصرف کنندگان - تولیدکنندگان) آن بستگی دارد.</p> <p>(ب) (گلیکوژن - نشاسته) در قارچها ساخته می شود.</p>	۲/۵

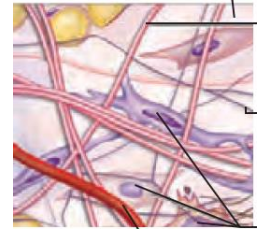
	<p>پ) آگزوسیتوز موجب (افزایش - کاهش) سطح غشای سلول خواهد شد.</p> <p>ت) شروع حرکات (کرمی شکل - قطعه قطعه کننده) از (حلق - انتهای مری) می‌باشد.</p> <p>ث) آنزیم های (پروتئاز - لیپاز) لوزالمعده، درون خود لوزالمعده غیرفعال هستند.</p> <p>ج) در پستانداران نشخوارکننده، محل گوارش (میکروبی - آنزیمی) توده‌های غذایی سیرابی می‌باشد.</p> <p>چ) هورمون (گاسترین - سکر تین) از معده ترشح می شود .</p> <p>ح) با دمیدن هوای بازدمی به معرف آب آهک (آبی رنگ - بیرنگ) پس از گذشت زمان ، معرف به رنگ (شیری - زرد) تغییر خواهد کرد.</p> <p>خ) ویژگی کشسانی شش‌ها در (دم - بازدم) نقش مهمی دارد.</p> <p>د) در ساختار دریچه‌های قلبی (ماهیچه - بافت پیوندی) به کار نرفته‌است.</p>	
۳/۵	<p>به سؤالات زیر پاسخ کوتاه دهید:</p> <p>آ) محل ذخیره گلیکوژن را در انسان، نام ببرید.</p> <p>ب) در کدام نوع انتشار، پروتئین‌های غشا در عبور مواد نقش مستقیم ندارند؟</p> <p>ت) یکی از نقش‌های غشای پایه را بنویسید.</p> <p>ث) کدام بافت به عنوان بزرگترین ذخیره انرژی بدن محسوب میشود؟</p> <p>ج) نقش آنزیم لیزوزیم چیست؟</p> <p>چ) محل آغاز گوارش پروتئین‌ها را بنویسید</p> <p>ح) جنس بنداره‌های موجود در لوله گوارش از چیست؟</p> <p>خ) پپسینوژن از کدام سلول‌های غده معده ترشح می‌شود.</p> <p>د) فرمول محاسبه شاخص توده بدنی را بنویسید:</p> <p>ذ) نقش شیردان در معده گاو چیست؟</p> <p>ر) در شرایط طبیعی هموگلوبین، کدام گاز را بیشتر حمل می‌کند؟</p> <p>ز) فرق ظرفیت تام و ظرفیت حیاتی چیست؟</p> <p>س) نام دریچه‌ای بین بطن چپ و دهلیز چپ قلب قرار دارد را بنویسید:</p> <p>ش) یکی از ویژگی‌های ساختار ویژه تنفسی در ملخ را بنویسید:</p>	۴



(آ) عکس مربوط به کدام بوم‌سازگان آسیب دیده است؟



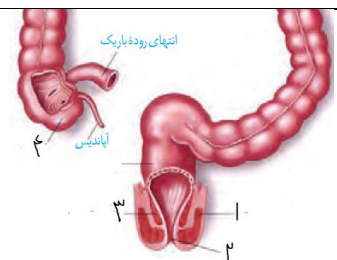
(ب) علامت سوال را نام گذاری کنید:



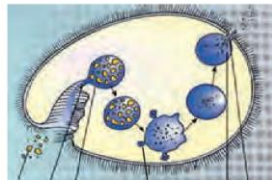
(پ) شکل مربوط به کدام بافت پیوندی است:



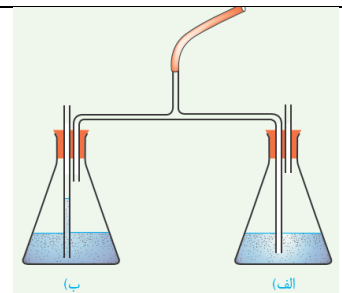
(ت) نام ماهیچه مشخص شده را بنویسید:



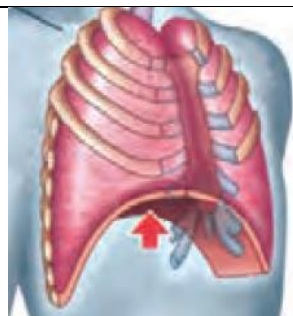
(ث) نقش شماره ۱ را بنویسید:



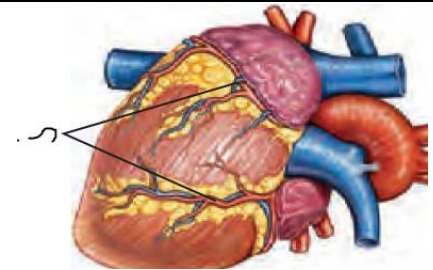
(ج) نام جاندار را بنویسید:



(چ) اگر به این ظرف دم و بازدم آرام انجام دهیم کدام ظرف زودتر تغییر رنگ می‌دهد؟



(ح) این شکل مربوط به دم است یا بازدم؟



(خ) علامت سوال نشان دهنده چه بخشی از قلب است؟



(د) این شکل چه نوع سازوکار تهویه‌ای را نشان می‌دهد؟

به سوالات زیر پاسخ دهید:

(الف) روشی که باعث انتقال صفت یا صفاتی از یک جاندار به جانداران دیگر می‌شود، به گونه‌ای که ژن‌های منتقل شده بتوانند اثرهای خود را ظاهر کنند، چه نام دارد؟
 (ب) سه ویژگی موجودات زنده را نام ببرید.

	<p>(ج) بافت چگونه ایجاد می‌شود؟ (د) ویژگی‌های صدای اول قلب را بنویسید:</p>	
۱	<p>۸ - در هنگام بلع غذا، راه بینی و راه نای چگونه بسته می‌شود؟</p>	
۱	<p>۹ در ارتباط به شبکه عصبی روده‌ای پاسخ دهید: الف) در کدام لایه (های) لوله گوارش قرار دارند؟ ب) نقش شبکه روده‌ای چیست؟</p>	
۱	<p>۱۰ در ارتباط به لیپوپروتئین کم چگال به موارد پاسخ دهید؟ الف) تفاوت آن با HDL در چیست؟ ب) عوارض زیادی LDL را بنویسید: ج) این ماده در کدام اندام ساخته می‌شود؟</p>	
۰/۵	<p>۱۱ نحوه جذب مواد غذایی در کرم کدو را بیان کرده و علت آن را بنویسید:</p>	
۱	<p>۱۲ اصطلاحات زیر را تعریف کنید: الف) هوای مرده: ب) نایژک مبادله‌ای:</p>	

موفق باشید - ولایتی